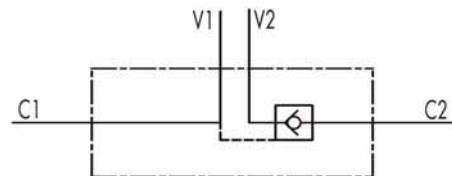


SPCV0
SPCV1
**Valvole di blocco pilotate
a semplice effetto a 4 vie**
Single pilot operated check valves

SCHEMA IDRAULICO
 HYDRAULIC DIAGRAM

IMPIEGO:

Valvola utilizzata per bloccare in posizione un cilindro in un solo senso, consentendo il flusso in una direzione ed impedendolo in senso contrario fino a quando non viene applicata la pressione di pilotaggio.

USE AND OPERATION:

These valves are used to block the cylinder in one direction. The flow is free in one direction and blocked in the reverse direction until pilot pressure is applied.

MATERIALI E CARATTERISTICHE:

- Corpo: acciaio zincato
- Componenti interni: acciaio temprato termicamente e rettificato
- Guarnizioni: BUNA N standard
- Tenuta: a cono guidato. Non ammette trafilamenti

MATERIALS AND FEATURES:

- Body: zinc-plated steel
- Internal parts: hardened and ground steel
- Seals: BUNA N standard
- Poppet type: any leakage.

MONTAGGIO:

Collegare V1 e V2 all'alimentazione, C1 al lato dell'attuatore con flusso libero e C2 al lato dell'attuatore dove si desidera la tenuta.

APPLICATIONS:

Connect V1 and V2 to the pressure flow, C1 to the free flow side of the actuator and C2 to the actuator's side you want the flow to be blocked.

A RICHIESTA:

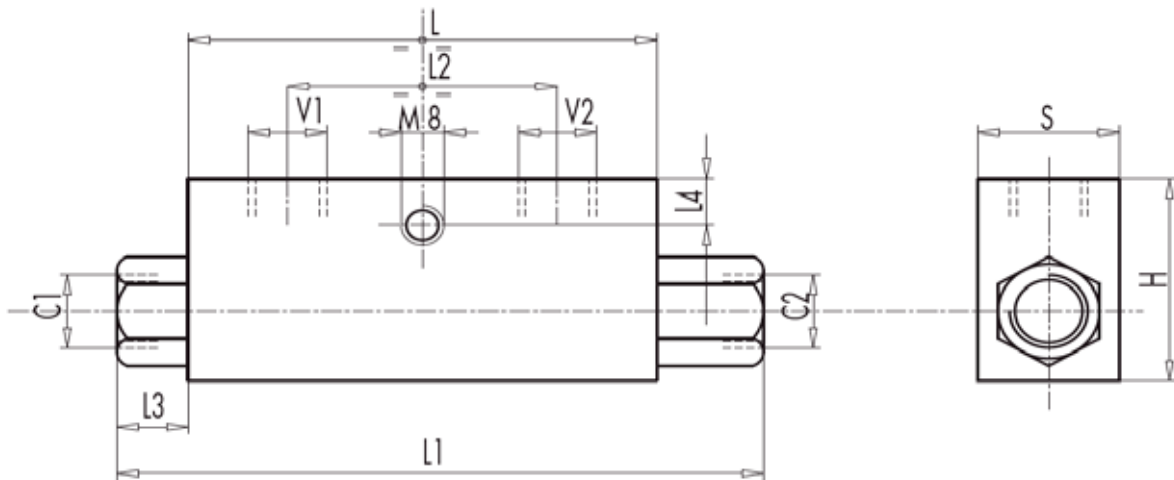
- senza guarnizione OR sul pilota
- molla 1 Bar
- molla 8 Bar

ON REQUEST:

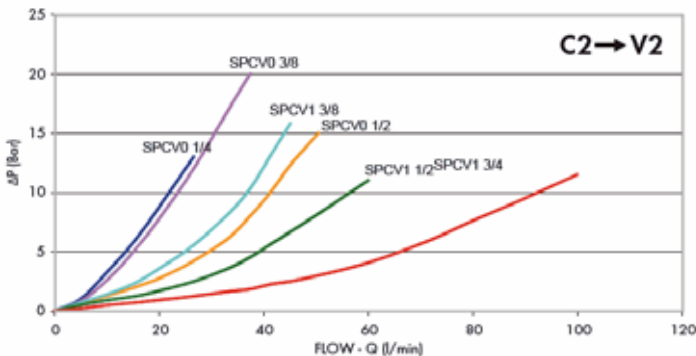
- without seal on pilot piston
- 1 Bar spring
- 8 Bar spring

CODICE CODE	Rapp.Pilot. Pilot Ratio	Port. Max Max Flow Lt./min	Pressione Max Max Pressure Bar	Pressione Apertura Cracking Pressure Bar
SPCV0-04	1 : 5,5	20	350	4
SPCV0-06	1 : 5,5	35	350	3
SPCV0-08	1 : 5	50	350	3
SPCV1-06	1 : 5	45	350	3,5
SPCV1-08	1 : 4	70	350	3,5
SPCV1-12	1 : 4	100	350	2

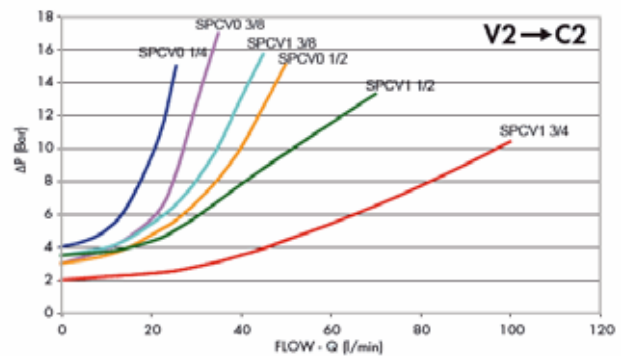
CODICE CODE	V1-V2 C1-C2 GAS	Dimension								Peso Weight Kg
		L mm	L1 mm	L2 mm	L3 mm	L4 mm	H mm	S mm		
SPCV0-04	G 1/4"	64	107	36	18,5	8	40	30	0,612	
SPCV0-06	G 3/8"	80	120	38	16	8	40	30	0,706	
SPCV0-08	G 1/2"	90	133	45	17	8	45	35	0,994	
SPCV1-06	G 3/8"	90	148	45	25	8	45	35	1,13	
SPCV1-08	G 1/2"	80	134	40	23	18	60	35	1,214	
SPCV1-12	G 3/4"	100	182	48	36	8	60	40	1,792	



PERDITE DI CARICO
PRESSURE DROPS CURVE

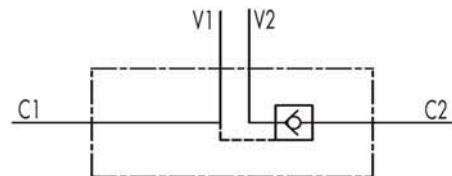


Temperatura olio: 50°C - Viscosità olio: 30 cSt
Oil temperature: 50°C - Oil viscosity: 30 cSt



SPCVX Valvole di blocco pilotate a semplice effetto con cartucce extracorte DIN 2353

Single pilot operated check valves for 12 mm pipe mounting (DIN 2353)



SCHEMA IDRAULICO
HYDRAULIC DIAGRAM

IMPIEGO:

Valvola utilizzata per bloccare in posizione un cilindro in un solo senso, consentendo il flusso in una direzione ed impedendolo in senso contrario fino a quando non viene applicata la pressione di pilotaggio. Questa valvola risulta particolarmente adatta per il montaggio su cilindro. A richiesta si fornisce kit raccordi a misura per il montaggio a interasse definito.

MATERIALI E CARATTERISTICHE:

- Corpo: acciaio zincato
- Componenti interni: acciaio temprato termicamente e rettificato
- Guarnizioni: BUNA N standard
- Tenuta: a cono guidato. Non ammette trafilamenti

MONTAGGIO:

Collegare V1 e V2 all'alimentazione, C1 al lato dell'attuatore con flusso libero e C2 al lato dell'attuatore dove si desidera la tenuta.

A RICHIESTA:

- senza guarnizione OR sul pilota
- senza dado e ogiva
- molla 1 Bar
- molla 8 Bar

USE AND OPERATION:

These valves are used to block the cylinder in one direction. The flow is free in one direction and blocked in the reverse direction until pilot pressure is applied. They are easily assembled on cylinders. Specific distance-centre mounting fittings kit on request.

MATERIALS AND FEATURES:

- Body: zinc-plated steel.
- Internal parts: hardened and ground steel.
- Seals: BUNA N standard
- Poppet type: any leakage.

APPLICATIONS:

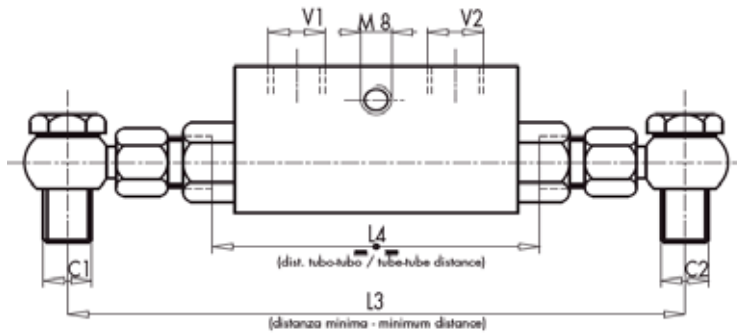
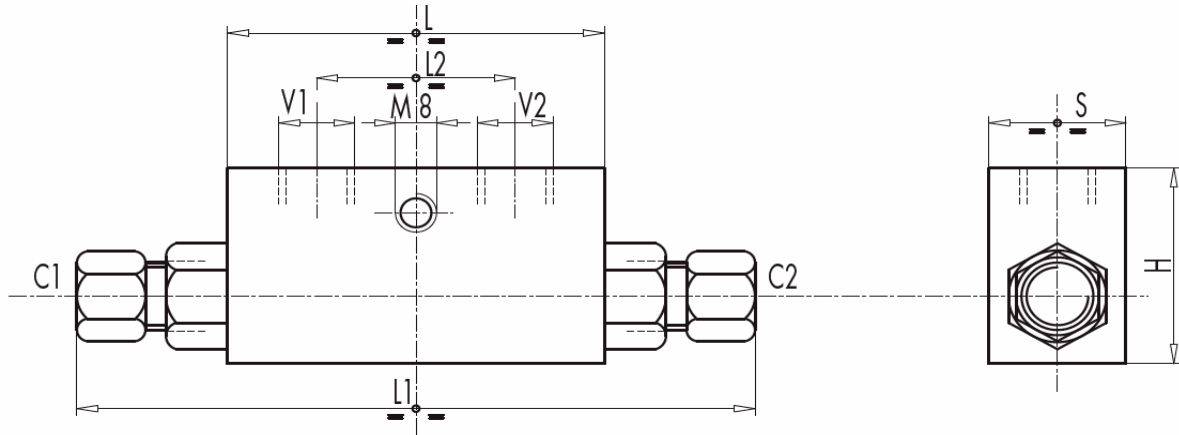
Connect V1 and V2 to the pressure flow, C1 to the free flow side of the actuator and C2 to the actuator's side you want the flow to be blocked.

ON REQUEST:

- without seal on pilot piston
- without nut and olive
- 1 Bar spring
- 8 Bar spring

CODICE CODE	Rapp.Pilot. Pilot Ratio	Port. Max Max Flow Lt./min	Pressione Max Max Pressure Bar	Pressione Apertura Cracking Pressure Bar
SPCVX-04	1 : 5,5	20	350	4
SPCVX-06	1 : 5,5	30	350	4
SPCVX-08	1 : 5	50	350	3

CODICE CODE	V1-V2 C1-C2 GAS	C1-C2 mm	Dimension								Peso Weight Kg
			L mm	L1 mm	L2 mm	L3 mm	L4 mm	H mm	S mm		
SPCVX-04	G 1/4"	12L	64	134	36	160	84	40	30	0,638	
SPCVX-06	G 3/8"	12L	64	134	36	166	84	40	30	0,62	
SPCVX-08	G 1/2"	15L	90	164	45	196	106	45	35	1,088	



PERDITE DI CARICO
PRESSURE DROPS CURVE

Temperatura olio: 50°C - Viscosità olio: 30 cSt
Oil temperature: 50°C - Oil viscosity: 30 cSt

